

neu

**DIETZ**  
**MODELLBAHNTECHNIK**

**SIGNAL H2 / H2R für Baugröße II & IIm (G)**  
**Semaphore type H2 / H2R for G-Size use**

Modellbahn-Signal nach Original-Vorbild mit  
wartungsfreien Leuchtdioden.

Betriebsspannung DC 12 - 24V.

Der Anschluss erfolgt über Kabel / Klemme im Mastfuß.

Model-semaphore with LEDs; DC Voltage 12-24 V.

Connection clamps in socket.

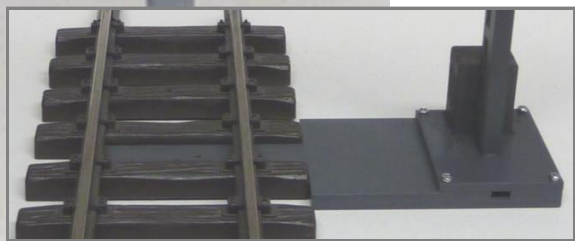
Abmessungen Signal / semaphore dimensions 50 x 40 x 272 (280) mm.

Abmessungen Bodenplatte / mounting bracket dimensions 50 x 150 x 6 mm.

Befestigung der Signale / mounting:

Die mitgelieferte Bodenplatte seitlich unters Gleis  
schieben und dann das Signal mit 4 Schrauben  
festmachen / Slide mounting bracket under track and fix  
semaphore with 4 screws on it.

Für Freilandbetrieb empfehlen wir anstelle der  
Verschraubung das Signal nur mit etwas Fotokleber  
oder einem kleinen Stückchen Klettband auf der  
Bodenplatte festzumachen damit es bei versehentlicher  
Berührung nicht beschädigt wird / For outdoor use we  
recommend using reversible glue instead of screws so  
that the semaphore will not be damaged when touched  
or runned over.



H2



H2R

Anschluss / connection:

blaues Kabel / blue wire + 12 bis 24 Volt DC

grünes oder rotes Kabel an / green or red wire to -

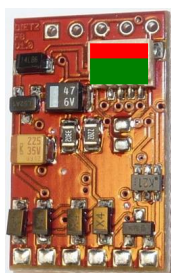
weißes Kabel (nur H2R) an / white wire (only H2R) to -  
wahlweise per Schalter oder Decoder / switch or decoder

Als Decoder für DCC Betrieb empfehlen wir einen unsere Bausteine

DEC-SIG, DSE X8 oder DWD 09 - siehe Rückseite

We suggest decoders DEC-SIG, DSE X8 or DWD 09 for use with DIETZ semaphores

Empfohlenes Zubehör für Signale DIETZ SIGNAL H2 / H2R:



## **DEC-SIG**

### **DCC-Signal-Decoder**

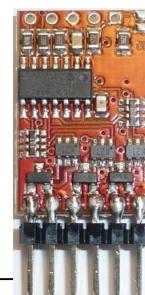
DCC Decoder für Lichtsignale. Ansteuerung für Leds oder Glühlampen rot, grün und weiß über 2 DCC Adressen. Zusätzlich externe Ansteuerung über Taster oder Reedkontakt möglich - wahlweise mit einstellbarer Zeitverzögerung und umschaltbare Helligkeit für Tag- / Nachtbetrieb. Abmessungen 16 x 5 x 25 mm.

## **DSE F8-L DSE F8-S**

### **DCC-Funktionsdecoder**

DCC- und SUSI Funktionsdecoder. 8 Ausgänge mit insgesamt 1 Ampere Belastbarkeit. Umfangreiche Einstellmöglichkeiten - auch für LGB-MZS 1.

Als Decoder für Signale geeignet um 4 Signale rot / grün auf 4 verschiedenen Weichenadressen anzusteuern. Anschluss über Löt pads (DSE F8-L) oder Stiftleisten (DSE F8-S). Abmessungen 35(25) x 15 x 5 mm.



## **DWD 09**

### **Weichen- und Signaldecoder**

DCC-Decoder mit 6 Weichen und 3 Zubehörschaltausgängen. Für alle Spurweiten geeignet. Jeder Ausgang auf individuelle Weichen-Adresse einstellbar. Weichenausgänge sowohl für Doppelspulweichen als auch für EPL Antriebe ausgelegt. Diverse Einstellmöglichkeiten per CV Mapping. Als Decoder für Signale geeignet um 6 Signale rot / grün auf 6 verschiedenen Weichenadressen anzusteuern sowie 3 weitere Signale zusätzlich mit weißem Rangiersignal anzusteuern. Anschluss über Schraubklemmen. Abmessungen 100 x 89 x 34 mm.



**DIETZ ELEKTRONIK GmbH & Co. KG** D-75339 Höfen  
Hindenburgstraße 31 Tel. & Fax 07081/6757 [info@d-i-e-t-z.de](mailto:info@d-i-e-t-z.de)  
[www.dietz-modellbahntechnik.de](http://www.dietz-modellbahntechnik.de) oder [www.d-i-e-t-z.de](http://www.d-i-e-t-z.de)

# **DIETZ ELEKTRONIK**